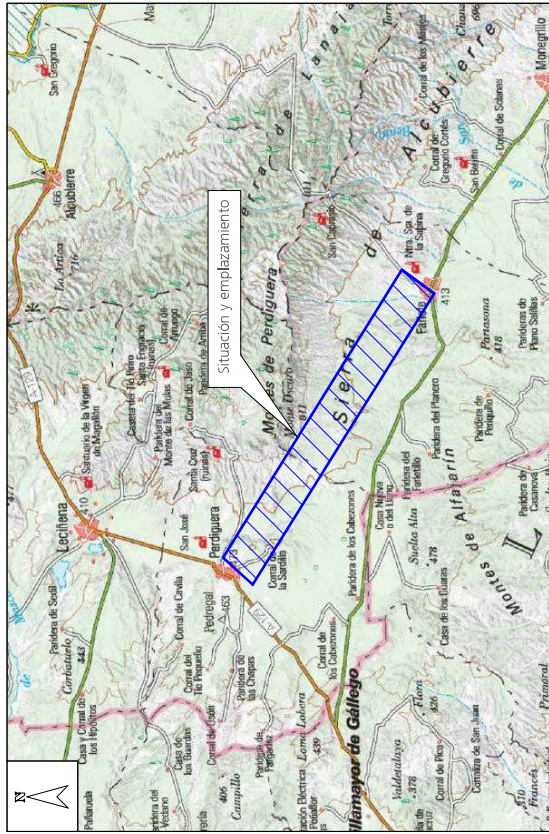
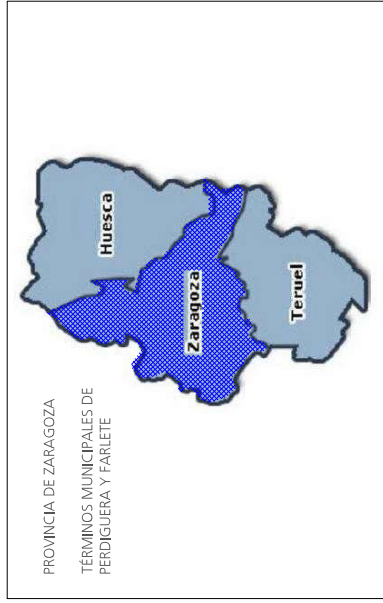
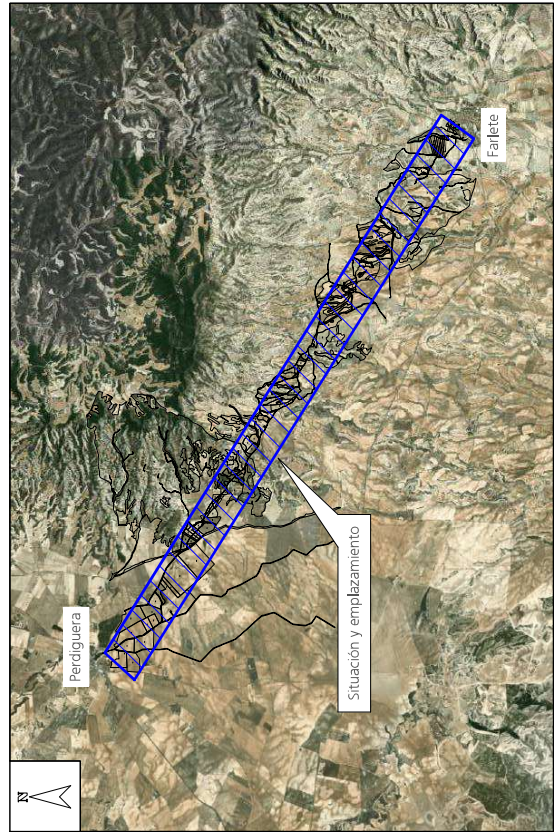


Plano de situación general  
Sin escala



Plano de situación instalación  
Sin escala



Coordenadas UTM (ETRS-89) de la instalación			
Ubicación	X	Y	Huso
Apoyo n°C3 a sustituir LAMT LECINIÉN	696844	4624222	30
CT 204417 "S.N.C." LAMT NUEZ_EBRO	707358	4617595	30

ENLACE DE LINEA AÉREA MEDIA TENSION 15 KV ENTRE LAMT "LECINIÉN" Y LAMT "NUEZ\_EBRO" EN LOS TÉRMINOS MUNICIPALES DE PERDIGUERA Y FARLETE (PROVINCIA DE ZARAGOZA)

DESTINATARIO DEL PROYECTO:

EMPLAZAMIENTO: Desde CT 206804 "FERDIGUERA 3 GRANJAS" hasta CT 204417 "S.N.C."  
DIRECCIÓN: T.T.M.M. Perdiguera y Farlete (Zaragoza)  
MUNICIPIO: T.T.M.M. Perdiguera y Farlete (Zaragoza)

e-distribución

TÍTULO PLANO: Situación y emplazamiento

PLANO Nº: 01

ESCALA: Indicada

VERSIÓN: 1

FECHA: Septiembre 2023

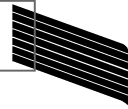
Pilar Lázaro Barquín  
Ingeniero Eléctrico  
COL. Nº 10401



COLEGIO OFICIAL DE PERITOS E INGENIEROS TÉCNICOS  
INDUSTRIALES DE ARAGÓN  
VISADO : VIZA238428  
http://colitiaragon.e-visado.net/ValidarCSV.aspx?CSV=D8EKH4VYQWBSLSLK6

26/9  
2023

Habilitación Coleg. 10001 (al servicio de la empresa)  
Profesional LAZARO BARQUIN, PILAR



eointegral





Descripción de apoyos a instalar e implicados			
Numero	Función	Tipología	Coordenadas UTM 30
			X Y
C3	ESTRELL.	C-16-2000	696845 4624223
C4	FL	TM	696992 4624290
C2	ALIN	HAV	696750 4624180
1	AL-AM	C-20-2000	697001 4624147
2	AL-SUS	C-20-1000	697158 4624071
3	AL-SUS	C-18-1000	697279 4624012
4	AL-SUS	C-18-1000	697407 4623949
5	AL-SUS	C-18-1000	697531 4623889
6	AL-SUS	C-20-1000	697660 4623827
7	AL-ANC	C-16-2000	697755 4623780
8	AL-ANC	C-20-2000	697853 4623733
9	AL-SUS	C-20-1000	697934 4623693
10	AL-ANC	C-20-2000	698018 4623652
11	ANG-ANC	C-16-2000	698108 4623608

LEYENDA:

- LA.M.T a instalar LA-56
- LA.M.T "LECÍN" existente a reinstalar LA-30
- Apoyo metálico de celosía a instalar
- Apoyo metálico de celosía existente
- Apoyo hormigón existente

ENLACE DE LINEA AÉREA MEDIA TENSIÓN 15 KV ENTRE LAMT "LECÍN" Y LAMT "NUEZ\_EBRO" EN LOS TÉRMINOS MUNICIPALES DE PERDIGUERA Y FARLETE (PROVINCIA DE ZARAGOZA)

DESTINATARIO DEL PROYECTO:

EMPLAZAMIENTO: Desde CT Z06804 "FERDIGUERA 3 GRANJAS" hasta CT Z04417 "S.N.C."  
DIRECCIÓN: T.T.M.M. Pediguera y Farlete (Zaragoza)  
MUNICIPIO: T.T.M.M. Pediguera y Farlete (Zaragoza)

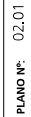
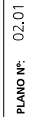
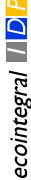
TÍTULO PLANO: Plano planta general (1)

TPOLOGÍA: Enlace L.A.M.T  
PROMOTOR: EDISTRIBUCIÓN Redes Digitales, S.L.U.

PLANO Nº: 02.01  
ESCALA: 1/4000  
VERSIÓN: 1  
FECHA: Septiembre 2023

Pilar Lázaro Barquin  
Ingeniero Eléctrico  
COL. Nº 10201

ecointegral



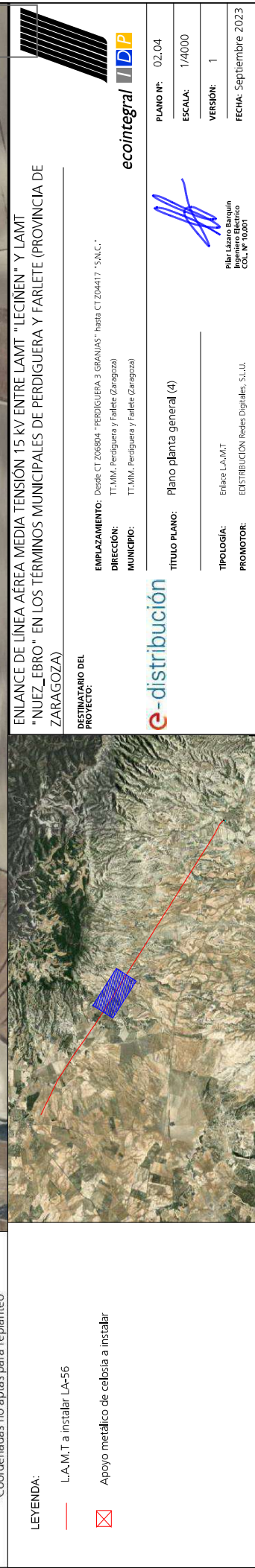












Numero	Función	Tipología	Coordenadas UTM 30N		Y
			X	Y	
33	AL-SUS	C-18-1000	700570	4621971	
34	AL-SUS	C-20-1000	700708	4621884	
35	AL-SUS	C-20-1000	700837	4621804	
36	AL-SUS	C-20-1000	700984	4621712	
37	AL-SUS	C-20-1000	701126	4621623	
38	AL-SUS	C-20-1000	701258	4621540	
39	AL-SUS	C-20-1000	701371	4621469	
40	AL-AM	C-18-1000	701486	4621397	
41	AL-SUS	C-18-1000	701588	4621332	
42	AL-SUS	C-20-1000	701707	4621258	
43	AL-ANC	C-16-2000	701787	4621208	
44	AL-SUS	C-16-1000	701880	4621150	



